

EINZIG-ARTIGES DESIGN FÜR IHR ZUHAUSE

Aritco HomeLift

Datenblatt 2025

Wir wissen, dass jedes Haus einzigartig ist, und dass Ihr Haus ein besonderer Ort für Sie ist. Sie haben jede Farbe, jedes Möbelstück und jedes Stückchen Dekoration ausgesucht, um ein Haus zu schaffen, das für Ihre Familie, für Ihr Leben und für Ihren Komfort bestimmt ist.

Aritco HomeLift wurde entwickelt, um ein zusätzliches Merkmal für Ihr Zuhause zu sein. Er ist dekorativ und ein spektakuläres Gestaltungselement, das Ihre Wohnung einzigartig macht. Es gibt Ihnen das Gefühl von Luxus und bringt das volle Potenzial Ihres Hauses zur Geltung.

Online-Zugang über Aritco SmartLift.

Für weitere Informationen besuchen Sie bitte [aritco.com](https://www.aritco.com)




ARITCO™

Aritco Lift AB
Elektronikhöjden 14, Box 516
175 26 Järfälla, Sweden

T: +46 (0) 8 120 401 00
E: info@aritco.com
www.aritco.com

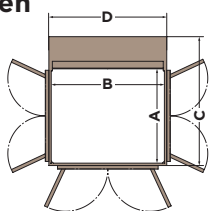
Aritco HomeLift



Hauptmerkmale und Anpassungsmöglichkeiten

Aritco HomeLift verfügt über luxuriöse Designmerkmale wie die DesignWall, eine hinterleuchtete Wand mit ausgewählter Kunst von bekannten skandinavischen Designern, oder Sie können Ihr eigenes persönliches Bild auswählen. Das DesignLight, mit modernster Beleuchtung, die Sie über die SmartLift-App steuern können. Wählen Sie zwischen weißem, kühlem und warmem Licht und farbigem Licht. Die Decke hat zwei Lichtmuster zur Auswahl, Sterne und Sphäre. Die Wände können in klarem oder getöntem Glas und bei klarem Glas mit einem Mesh- oder Diamantmuster geliefert werden. Wählen Sie aus 9 Bodenbelägen, 16 Aufzugsfarben, 4 Bedienfeldfarben und Abdeckplatten in Holz- oder betonähnlichem Material. Der Aufzug ist SmartLift-fähig, was bedeutet, dass Sie auch Live-Statusinformationen in der SmartApp erhalten und der Wartungsdienstleister Zugang zu einem Flottenmanagementsystem für die Fernüberwachung und den Support des Aufzugs erhalten kann. Das SmartSafety-System mit Sicherheitsfunktionen, die Situationen vorhersehen und Unfälle verhindern.

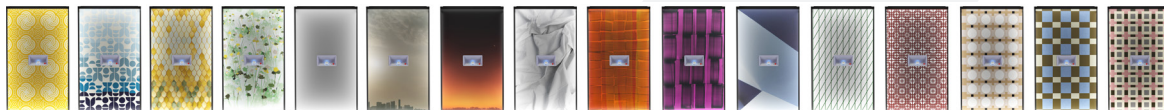
Größen



MODEL	FÖRDERMITTELGRÖSSE (AxB)	ÄUSSERE ABMESSUNGEN (CxD)	BESTIMMTE BELASTUNG
S5	600 x 830 mm	966 x 880 mm	250 kg / 2 Personen
S8	1000 x 830 mm	1366 x 880 mm	250 kg / 3 Personen
S9	1100 x 830 mm	1466 x 880 mm	250 kg / 3 Personen
S12	1000 x 1200 mm	1366 x 1250 mm	400 kg / 5 Personen
S15	1100 x 1400 mm	1466 x 1450 mm	400 kg / 5 Personen

DesignWall

Wählen Sie ein vordefiniertes oder ein persönliches Bild



Farbe aufheben



Glas



Boden



Verwendungszweck

Installationen in Privathäusern
Installationsumgebungen in Innenräumen

Technische Übereinstimmung

Europäische Maschinenrichtlinie 2006/42/EG
Europäische Norm EN 81-41

Antriebssystem

Patentiertes Schrauben-Muttern-System

Nenngeschwindigkeit

Maximal 0,15 m/s innerhalb Europas
Maximal 0,30 m/s außerhalb Europas

Notabsenkung

Batteriebetrieben

Reisehöhe

500 - 15 000 mm innerhalb Europas
500 - 18 000 mm außerhalb Europas

Obere Höhe

Min. 2 225 mm bis 4 000 mm

Anzahl der Stockwerke

2 bis 6 Etagen

Installation

Versenkter Einbau 37 mm unter Bodenniveau
Installation direkt auf dem Boden mit einer Rampe

Operation

Halten zum Ausführen (drücken und halten)
One-Touch-Bedienung (einmaliges Drücken) für Installationen außerhalb Europas

Stromversorgung

230 V 1-phasig,
400 V 3-phasig

Garantie

Aritco HomeLift hat eine 5-jährige Produktgarantie und eine 10-jährige Garantie auf die Antriebstechnik.

